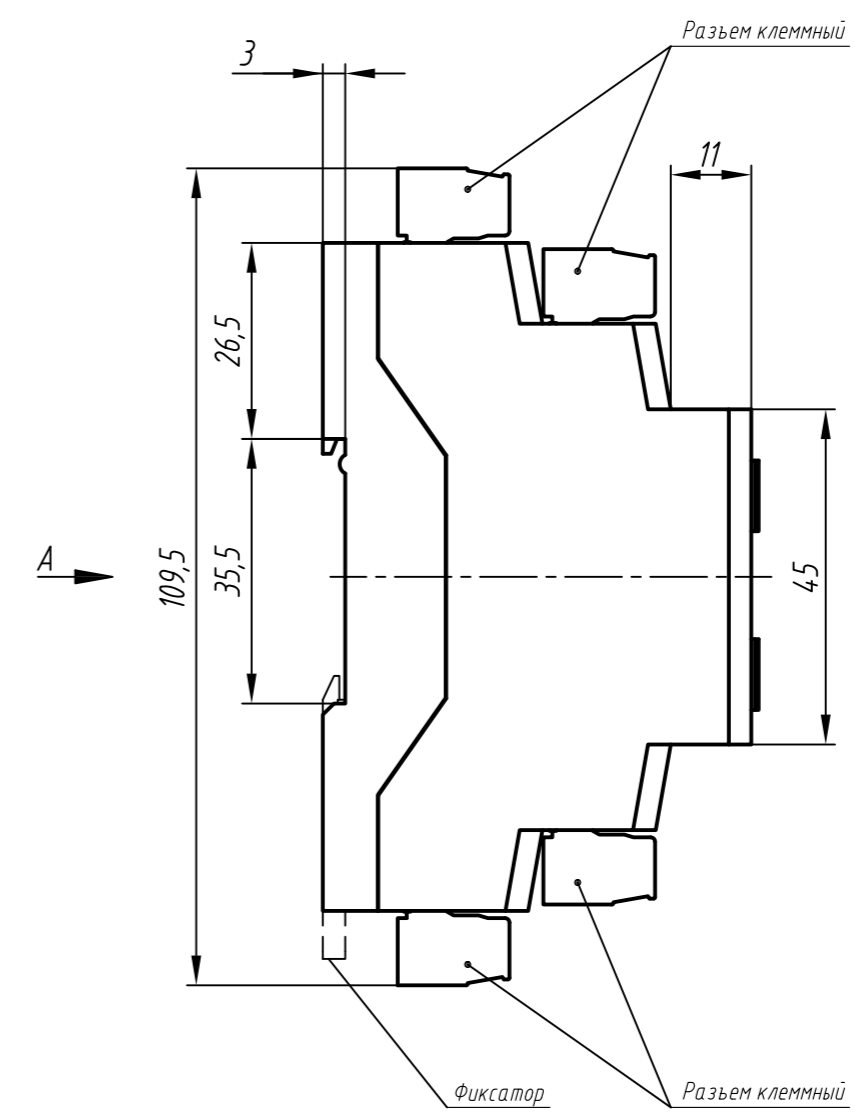
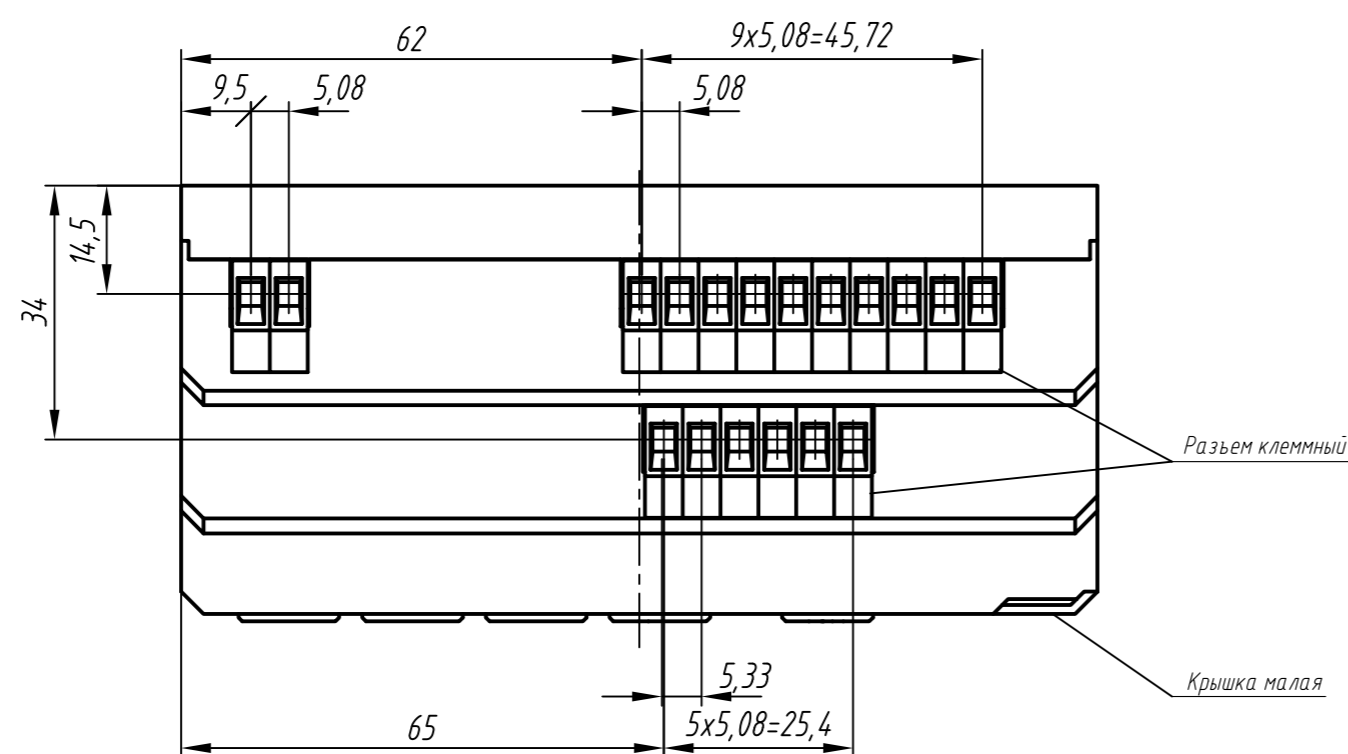
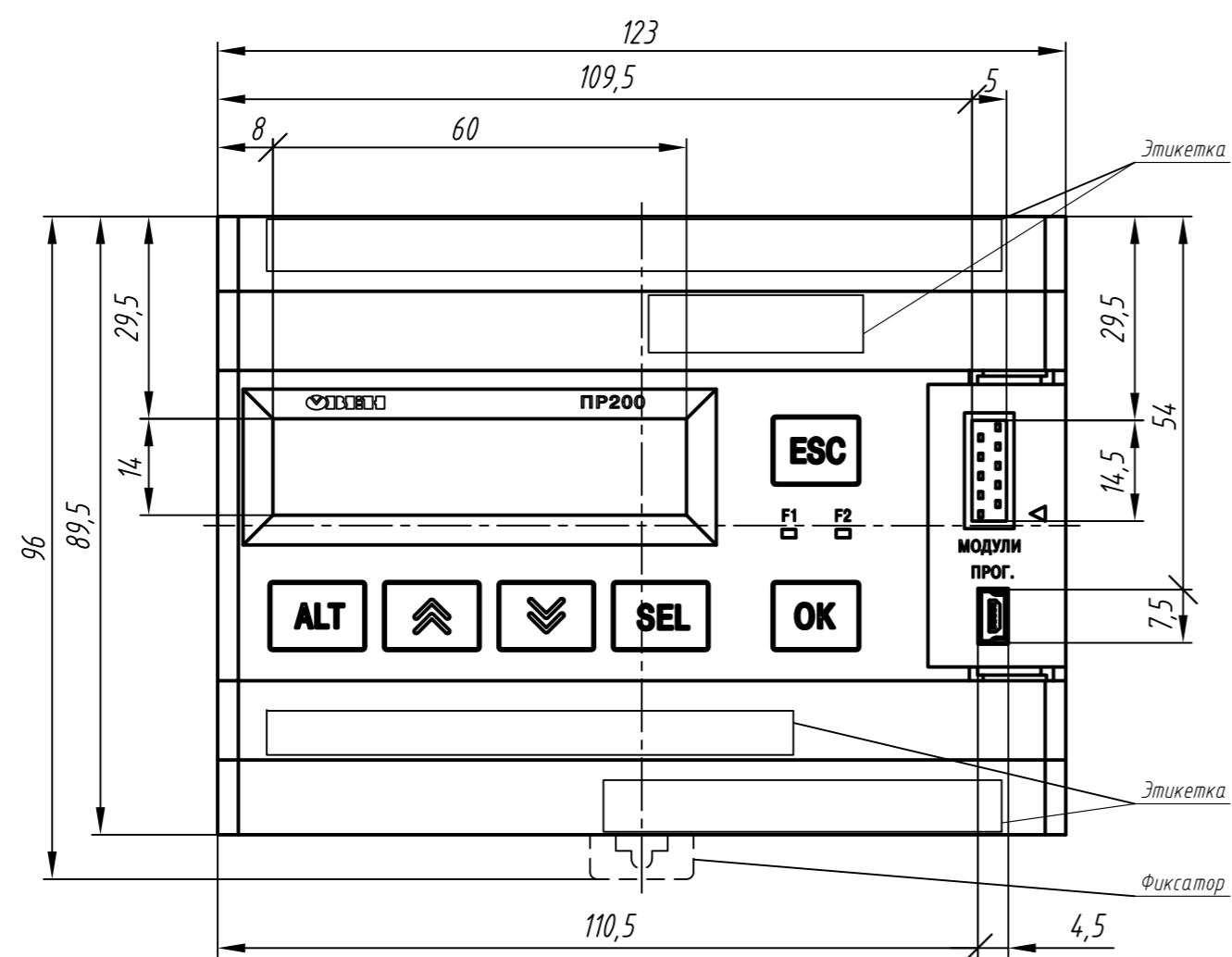


Разъемы клемные* и крышка малая условно не показаны



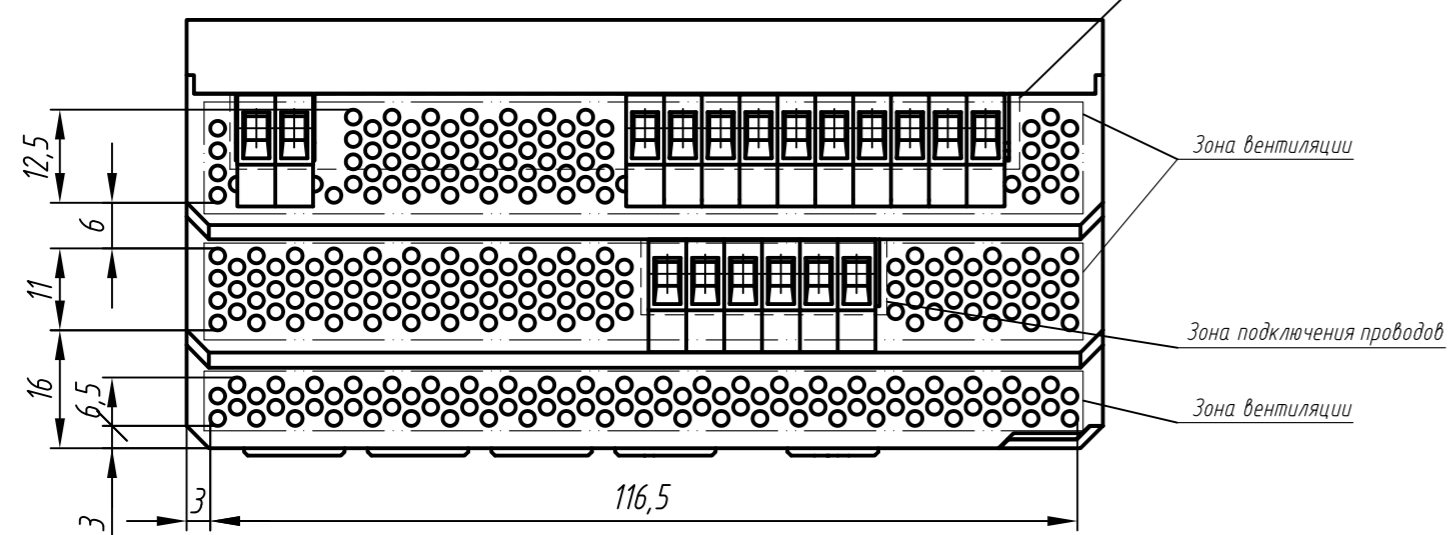
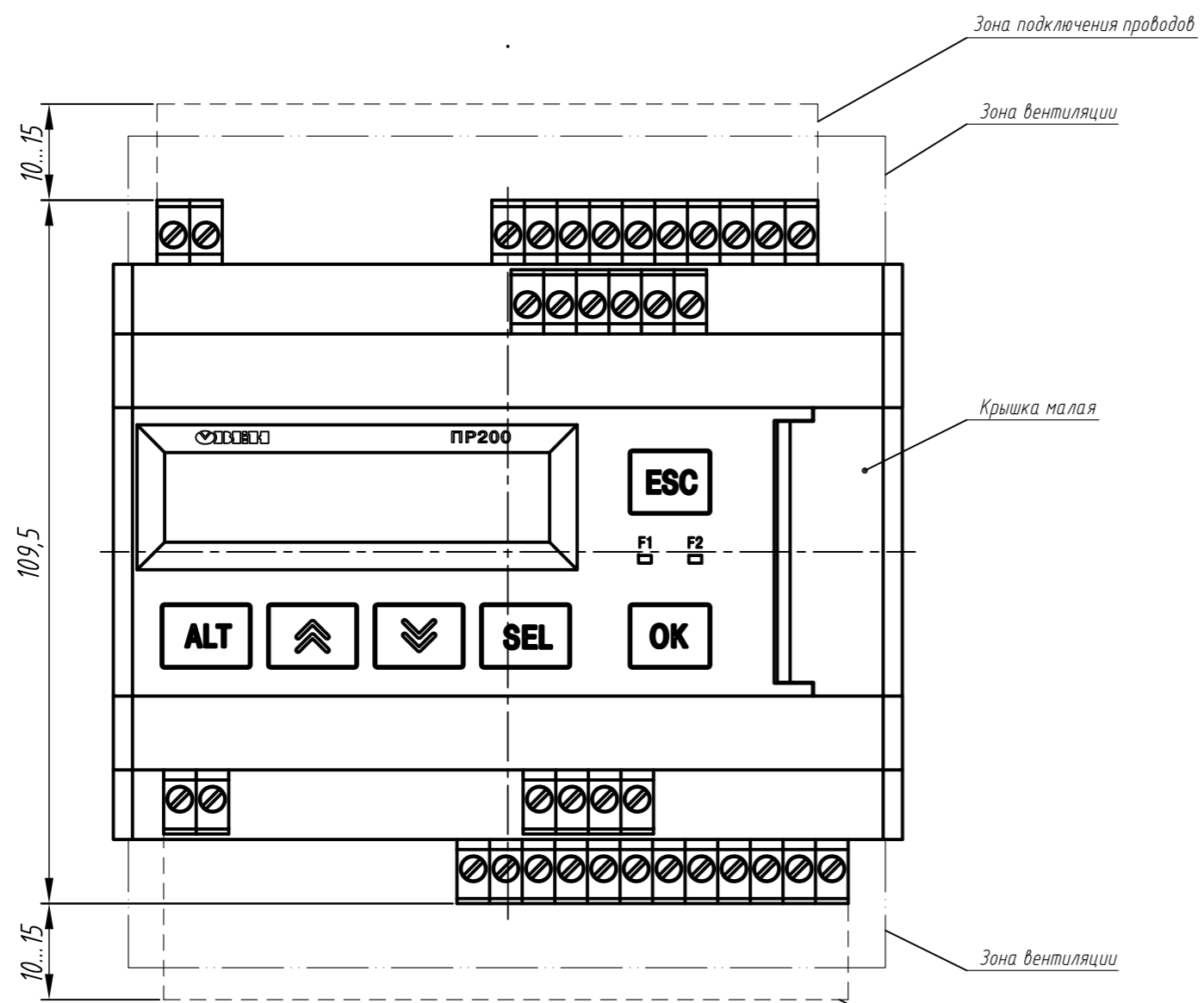
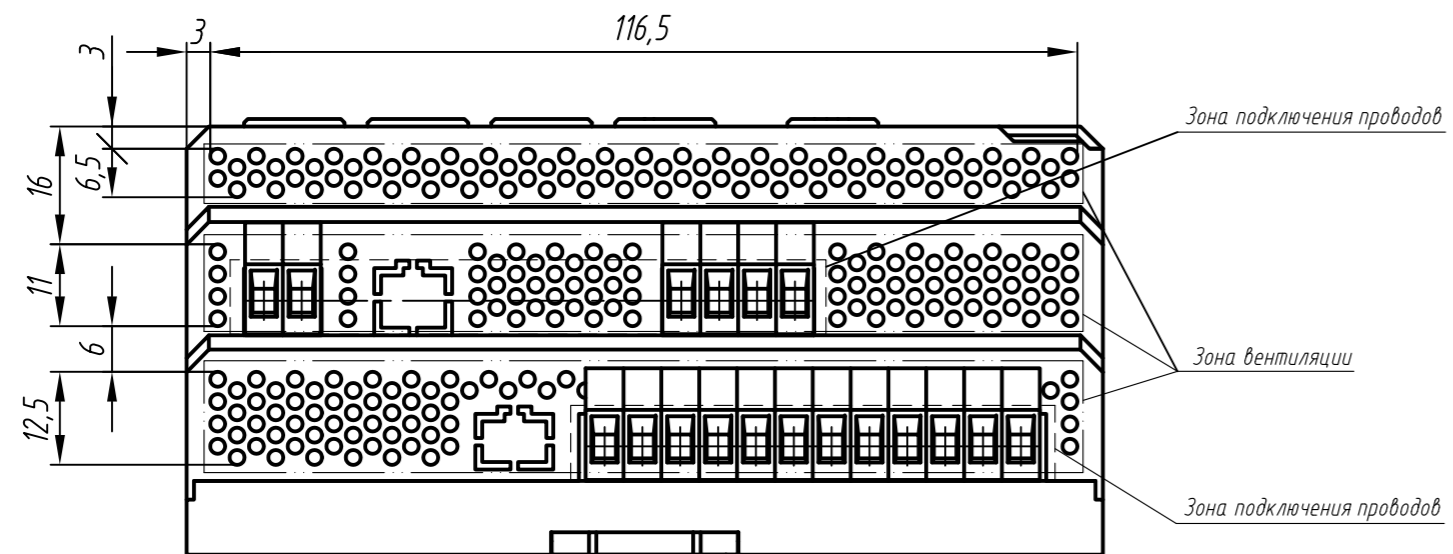
- 1* Количество и тип выводов различны в зависимости от модификации прибора.
2. Размеры для справок.
3. Неуказанные предельные отклонения размеров: $\pm 12/2$.
4. Прибор предназначен для установки на рейку монтажную ТН-35.
5. Для охлаждения прибора предусмотрена перфорация сверху и снизу.
- 5.1. Допустимая температура окружающей среды: $(-20...+55)^{\circ}\text{C}$.
6. 3D модель данного прибора представлена для скачивания в свободном доступе на сайте компании "ОВЕН" в разделе "В помощь специалистам" в формате *.STEP.

Перф. примен.
Справ. И

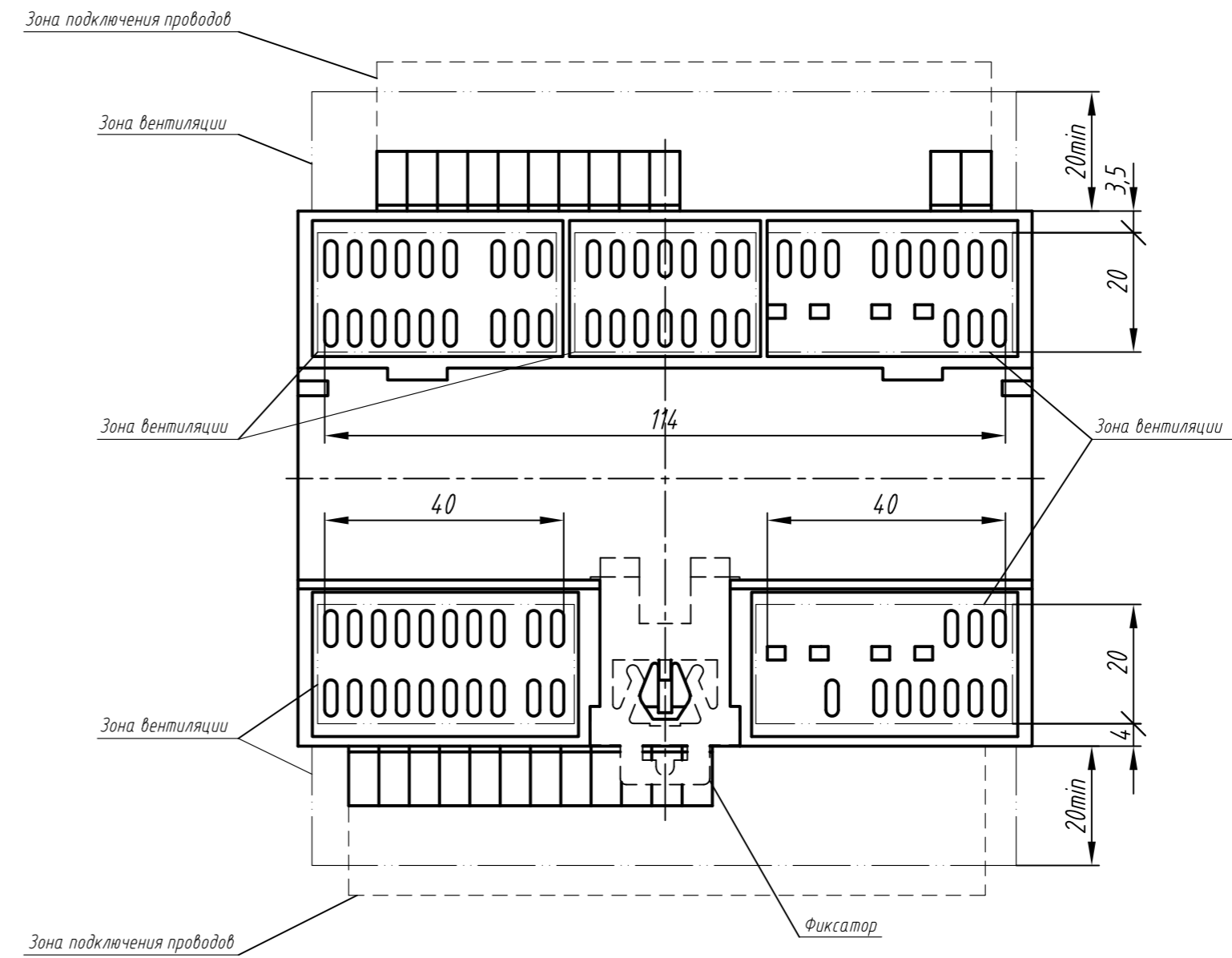
Подпись и дата
И.И.И.И.И.
В.И.И.И.И.
Подпись и дата
И.И.И.И.И.

Изм.	Лист	№ докум.	Подпись	Дата	Устройство управляющее многофункциональное ПР200-Х.Х.Х.ХХХХ Габаритный чертёж	Лит.	Масса	Масштаб
Разраб.								1:1
Провер.						Лист 1	Листов 2	
Т.контр.								
Рук.раз.								
И.контр.								
Утв.								

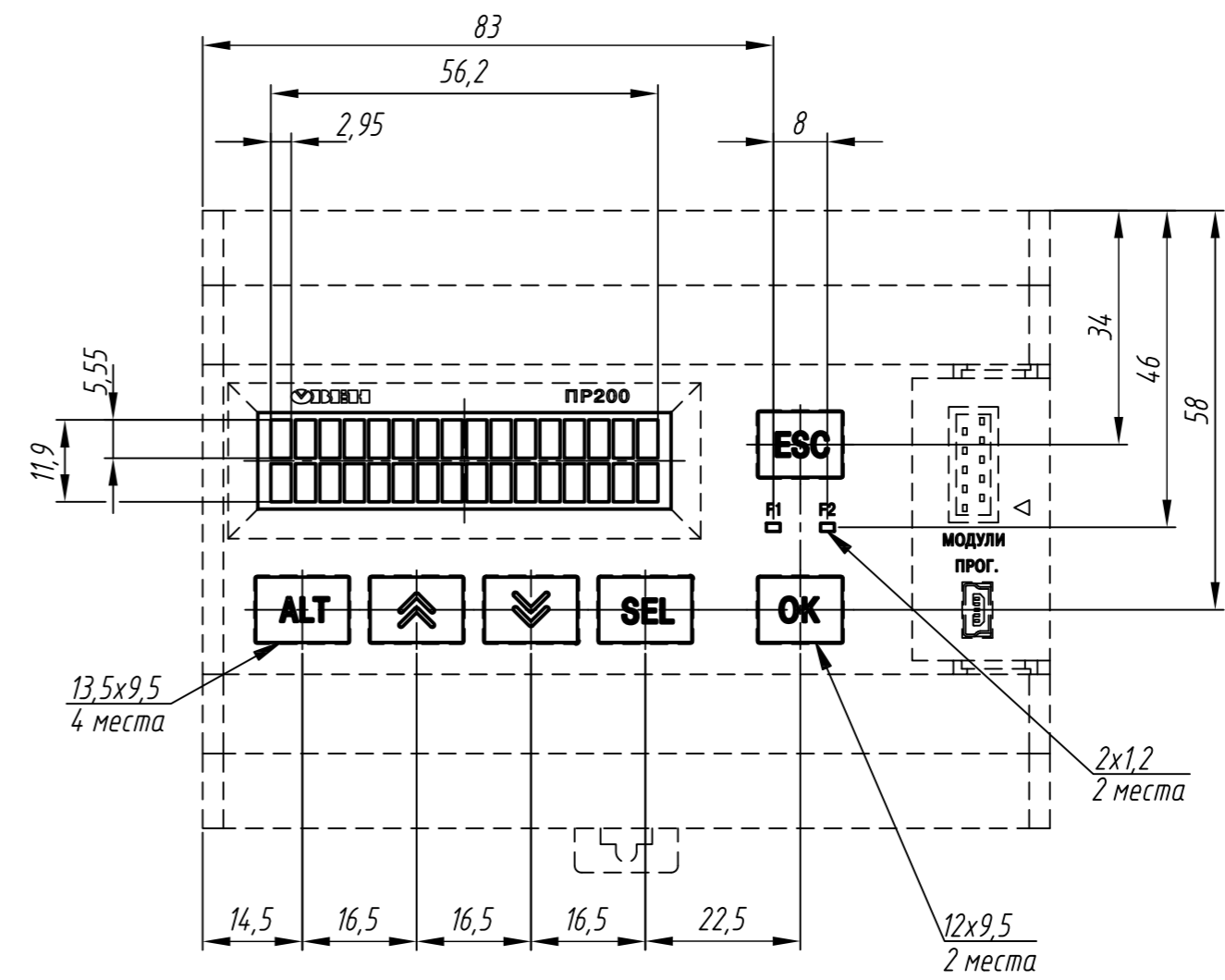
Расположение зон вентиляции и подключения проводов



A



Расположение элементов индикации и управления



Перф. примен.
Справ. И

Подпись и дата
Имя И.Ф.И.
Взвешив. И
Подпись и дата
Имя И.Ф.И.